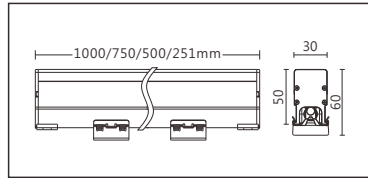
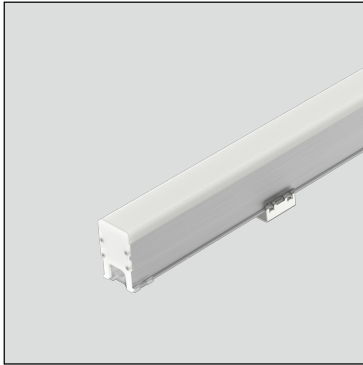


LU-E513-AH4NX8(6/4/2)-64(48 32 16)S2



■ Features & Application 产品特点&适用场所

- 高亮度LED线型灯，外型时尚美观
- 均匀柔和的光影体验，恰到好处的展现建筑的造型、材质及纹理，为建筑添彩
- 48V输入电压，允许更多灯具连续拼接，可降低安装难度，节约施工成本
- 混光面罩混光均匀，高透光率，可实现无缝连接
- 多种灯具长度可选，可不同长度拼接
- 散热结构良好，可确保LED光源的寿命
- DMX总线式连接设计，在工程应用中具备高强度的抗干扰性能，适用环境广泛，具备在线自动寻址功能，便于调试

适用于户外大楼、桥梁、古建筑泛光等亮化照明

■ Options 可选

色温 (Color Temperature) : 2200K、2700K、3000K、3500K、4000K、5000K、5700K、6500K

长度 (Length) : 1000mm、750mm、500mm、251mm

光束角 (Beam Angle) : 120°

■ Product specifications 产品规格

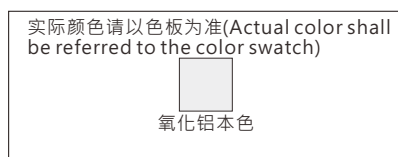
输入电参数 ( Input )	DC48V	安规执行标准 ( Standards of Safety )	IEC60598-1:2020/GB 7000.1-2015 IEC60598-2-1:2020/GB 7000.201-2008
光源 ( Light Source )	OSRAM 2835	存储条件 ( Storage Condition )	温度(Temperature) : -40℃ ~ 50℃ 湿度(Humidity) : 10% ~ 95%RH
显色性 ( Color Rendering )	Ra≥80	线材/长度/连接器 ( Connecting )	1.0mm <sup>2</sup> /1.5mm <sup>2</sup> /2.5mm <sup>2</sup> *2+0.5mm <sup>2</sup> *3 灯具中间出线;进线端:线长超出边盖20cm; 出线端:线长缩进距边盖15cm (可选配防水接头、电源线线径可选)
控制方式 ( Control Method )	DMX		
灰阶 ( Gray Scale )	65536	产品主体材质 ( Material )	高强度、高导热性铝合金
安定器/变压器/驱动器 ( Ballast/Transformer/Driver )	/	安装方式 ( Installation )	嵌入式安装
		产品净重 ( Net Weight )	1.1kg/m

■ Length selection 长度选型

长度(Length)	1000mm	750mm	500mm	251mm	规格 ( Specifications )	@1000mm							
						2200	2700	3000	3500	4000	5000	5700	6500
LED数量(Number of LEDs)(pcs)	64	48	32	16	色温(Color Temperature)(K)	2200	2700	3000	3500	4000	5000	5700	6500
功率(Power)(Max、W)	20	15	10	5	光通量(Luminous Flux)(lm)	385	445	475	490	505	520	530	540
像素点数量(Pixel Count)	8	6	4	2	光效(Luminous Efficacy)(lm/W)	19	22	24	24	25	26	26	27

■ Optical parameters 光学参数

■ Finishing 灯具颜色



## Accessories 配件

配件	配件型号	尺寸图
卡簧支架	AC-LMH510C01	
	AC-LMH510C02	

## Number of lights in Series 连接灯数

灯具电源线出线线径	单灯功率	建议连接数量
1.0mm <sup>2</sup>	12W	20
1.5mm <sup>2</sup>	12W	30
2.5mm <sup>2</sup>	12W	50

灯具电源线出线线径	单灯功率	建议连接数量
1.0mm <sup>2</sup>	18W	13
1.5mm <sup>2</sup>	18W	20
2.5mm <sup>2</sup>	18W	33

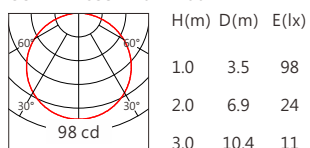
1.0mm <sup>2</sup>	15W	16
1.5mm <sup>2</sup>	15W	24
2.5mm <sup>2</sup>	15W	40

1.0mm <sup>2</sup>	20W	12
1.5mm <sup>2</sup>	20W	18
2.5mm <sup>2</sup>	20W	30

## Light Distribution 配光曲线图

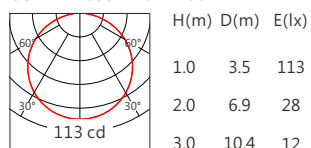
### 2200K 385 lm

OSRAM 2835 120° 2200K



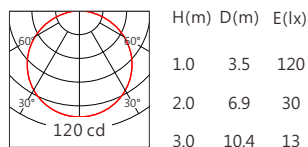
### 2700K 445 lm

OSRAM 2835 120° 2700K



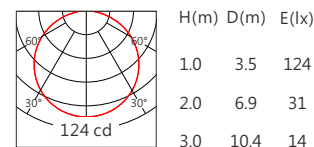
### 3000K 475 lm

OSRAM 2835 120° 3000K



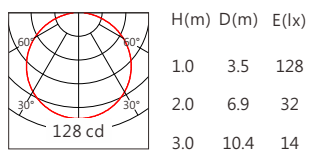
### 3500K 490 lm

OSRAM 2835 120° 3500K



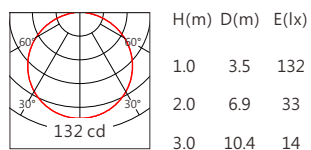
### 4000K 505 lm

OSRAM 2835 120° 4000K



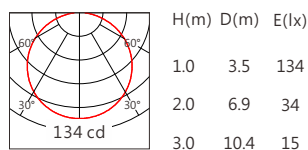
### 5000K 520 lm

OSRAM 2835 120° 5000K



### 5700K 530 lm

OSRAM 2835 120° 5700K



### 6500K 540 lm

OSRAM 2835 120° 6500K

