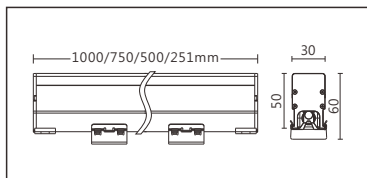
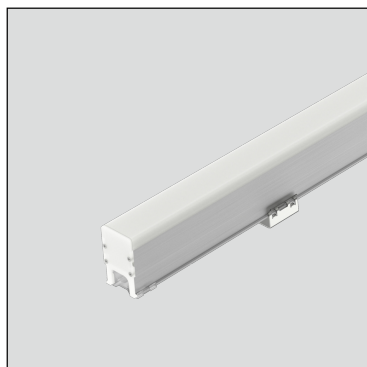


LU-E513-AH4N-64(48 32 16)S2



■ Features & Application 产品特点&适用场所

- 高亮度LED线型灯，外型时尚美观
- 均匀柔和的光影体验，恰到好处的展现建筑的造型、材质及纹理，为建筑添彩
- 48V输入电压，允许更多灯具连续拼接，可降低安装难度，节约施工成本
- 混光面罩混光均匀，高透光率，可实现无缝连接
- 多种灯具长度可选，可不同长度拼接
- 散热结构良好，可确保LED光源的寿命

适用于户外大楼、桥梁、古建筑泛光等亮化照明

■ Options 可选

色温 (Color Temperature) : 2200K、2700K、3000K、3500K、4000K、5000K、5700K、6500K

长度 (Length) : 1000mm、750mm、500mm、251mm

光束角 (Beam Angle) : 120°

■ Product specifications 产品规格

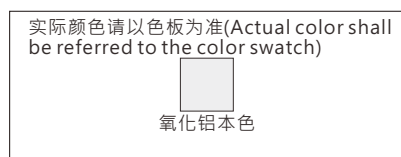
| | | | |
|---|------------|--------------------------------|--|
| 输入电参数 (Input) | DC48V | 安规执行标准 (Standards of Safety) | IEC60598-1:2020/GB 7000.1-2015 IEC60598-2-1:2020/GB 7000.201-2008 |
| 光源 (Light Source) | OSRAM 2835 | 存储条件 (Storage Condition) | 温度(Temperature) : -40℃ ~ 50℃ 湿度(Humidity) : 10% ~ 95%RH |
| 显色性 (Color Rendering) | Ra≥80 | 线材/长度/连接器 (Connecting) | 1.0mm ² /1.5mm ² /2.5mm ² *2, 灯具中间出线;进线端:线长超出边盖 20cm;出线端:线长缩进距边盖15cm (可选配防水接头、电源线线径可选) |
| 控制方式 (Control Method) | ON/OFF | | |
| 灰阶 (Gray Scale) | / | 产品主体材质 (Material) | 高强度、高导热性铝合金 |
| 安定器/变压器/驱动器 (Ballast/Transformer/Driver) | / | 安装方式 (Installation) | 嵌入式安装 |
| | | 产品净重 (Net Weight) | 1.1kg/m |

■ Length selection 长度选型

■ Optical parameters 光学参数

| 长度(Length) | 1000mm | 750mm | 500mm | 251mm | 规格 (Specifications) | @1000mm | | | | | | | |
|----------------------------|--------|-------|-------|-------|-----------------------------|---------|------|------|------|------|------|------|------|
| LED数量(Number of LEDs)(pcs) | 64 | 48 | 32 | 16 | 色温(Color Temperature)(K) | 2200 | 2700 | 3000 | 3500 | 4000 | 5000 | 5700 | 6500 |
| 功率(Power)(Max、W) | 20 | 15 | 10 | 5 | 光通量(Luminous Flux)(lm) | 385 | 445 | 475 | 490 | 505 | 520 | 530 | 540 |
| 像素点数量(Pixel Count) | / | / | / | / | 光效(Luminous Efficacy)(lm/W) | 19 | 22 | 24 | 24 | 25 | 26 | 26 | 27 |

■ Finishing 灯具颜色



Accessories 配件

| 配件 | 配件型号 | 尺寸图 |
|------|--------------|-----|
| 卡簧支架 | AC-LMH510C01 | |
| | AC-LMH510C02 | |

Number of lights in Series 连接灯数

| 灯具电源线出线线径 | 单灯功率 | 建议连接数量 |
|--------------------|------|--------|
| 1.0mm ² | 12W | 20 |
| 1.5mm ² | 12W | 30 |
| 2.5mm ² | 12W | 50 |

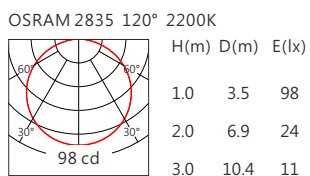
| 灯具电源线出线线径 | 单灯功率 | 建议连接数量 |
|--------------------|------|--------|
| 1.0mm ² | 18W | 13 |
| 1.5mm ² | 18W | 20 |
| 2.5mm ² | 18W | 33 |

| | | |
|--------------------|-----|----|
| 1.0mm ² | 15W | 16 |
| 1.5mm ² | 15W | 24 |
| 2.5mm ² | 15W | 40 |

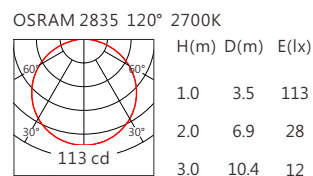
| | | |
|--------------------|-----|----|
| 1.0mm ² | 20W | 12 |
| 1.5mm ² | 20W | 18 |
| 2.5mm ² | 20W | 30 |

Light Distribution 配光曲线图

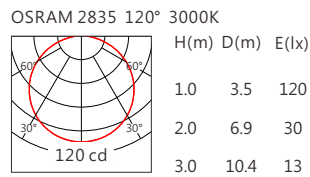
2200K 385 lm



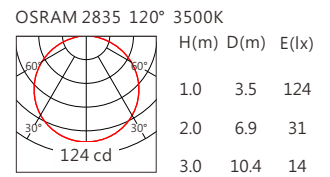
2700K 445 lm



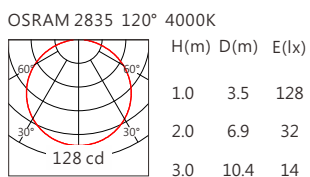
3000K 475 lm



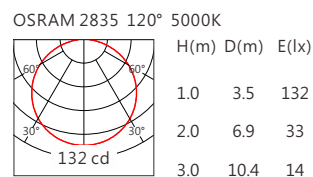
3500K 490 lm



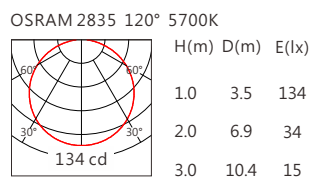
4000K 505 lm



5000K 520 lm



5700K 530 lm



6500K 540 lm

