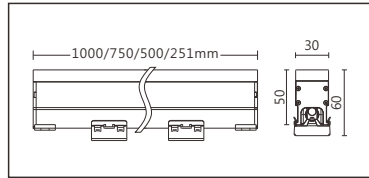
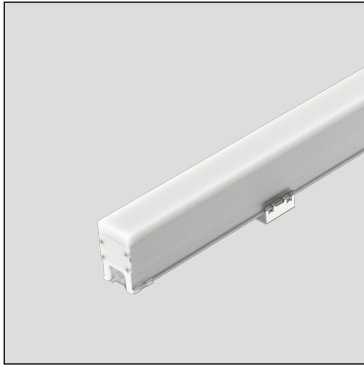


LU-A512-AH4NX8(6/4/2)-48(36 24 12)S2



■ Features & Application 产品特点&适用场所

- 高亮度LED线型灯，外型时尚美观
- 均匀柔和的光影体验，恰到好处的展现建筑的造型、材质及纹理，为建筑添彩
- 48V输入电压，允许更多灯具连续拼接，可降低安装难度，节约施工成本
- 混光面罩混光均匀，高透光率，可实现无缝连接
- 多种灯具长度可选，可不同长度拼接
- 散热结构良好，可确保LED光源的寿命
- DMX总线式连接设计，在工程应用中具备高强度的抗干扰性能，适用环境广泛，具备在线自动寻址功能，便于调试

适用于户外大楼、桥梁、古建筑泛光等亮化照明

■ Options 可选

色温 (Color Temperature) : 2200K、2700K、3000K、3500K、4000K、5000K、5700K、6500K

长度 (Length) : 1000mm、750mm、500mm、251mm

光束角 (Beam Angle) : 120°

■ Product specifications 产品规格

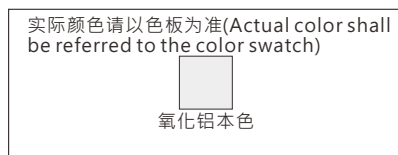
输入电参数 ( Input )	DC48V	安规执行标准 ( Standards of Safety )	IEC60598-1:2020/GB 7000.1-2015 IEC60598-2-1:2020/GB 7000.201-2008
光源 ( Light Source )	OSRAM 2835	存储条件 ( Storage Condition )	温度(Temperature) : -40℃ ~ 50℃ 湿度(Humidity) : 10% ~ 95%RH
显色性 ( Color Rendering )	Ra≥80	线材/长度/连接器 ( Connecting )	1.0mm <sup>2</sup> /1.5mm <sup>2</sup> /2.5mm <sup>2</sup> *2+0.5mm <sup>2</sup> *3 灯具中间出线;进线端:线长超出边盖20cm; 出线端:线长缩进距边盖15cm (可选配防水接头、电源线线径可选)
控制方式 ( Control Method )	DMX		
灰阶 ( Gray Scale )	65536	产品主体材质 ( Material )	高强度、高导热性铝合金
安定器/变压器/驱动器 ( Ballast/Transformer/Driver )	/	安装方式 ( Installation )	嵌入式安装
		产品净重 ( Net Weight )	1.4kg/m

■ Length selection 长度选型

长度(Length)	1000mm	750mm	500mm	251mm	规格 ( Specifications )	@1000mm											
						色温(Color Temperature)(K)	2200	2700	3000	3500	4000	5000	5700	6500			
LED数量(Number of LEDs)(pcs)	48	36	24	12	光通量(Luminous Flux)(lm)	500	570	610	630	650	670	680	700				
功率(Power)(Max、W)	18	13.5	9	4.5	光效(Luminous Efficacy)(lm/W)	28	32	34	35	36	37	38	39				
像素点数量(Pixel Count)	8	6	4	2													

■ Optical parameters 光学参数

■ Finishing 灯具颜色



## Accessories 配件

配件	配件型号	尺寸图
卡簧支架	AC-LMH510C01	
	AC-LMH510C02	

## Number of lights in Series 连接灯数

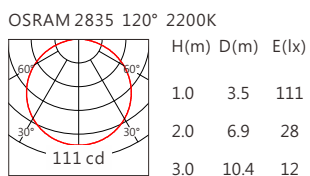
灯具电源线出线线径	单灯功率	建议连接数量
1.0mm <sup>2</sup>	12W	20
1.5mm <sup>2</sup>	12W	30
2.5mm <sup>2</sup>	12W	50

灯具电源线出线线径	单灯功率	建议连接数量
1.0mm <sup>2</sup>	18W	13
1.5mm <sup>2</sup>	18W	20
2.5mm <sup>2</sup>	18W	33

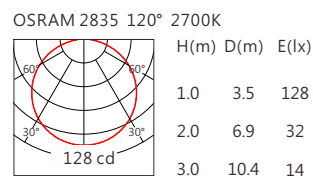
1.0mm <sup>2</sup>	15W	16
1.5mm <sup>2</sup>	15W	24
2.5mm <sup>2</sup>	15W	40

## Light Distribution 配光曲线图

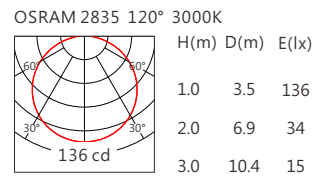
### 2200K 500 lm



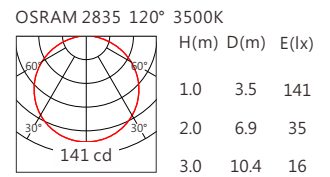
### 2700K 570 lm



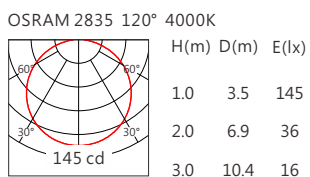
### 3000K 610 lm



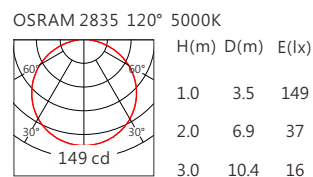
### 3500K 630 lm



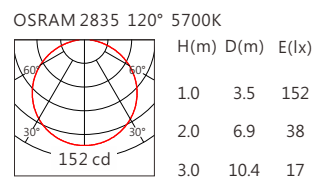
### 4000K 650 lm



### 5000K 670 lm



### 5700K 680 lm



### 6500K 700 lm

