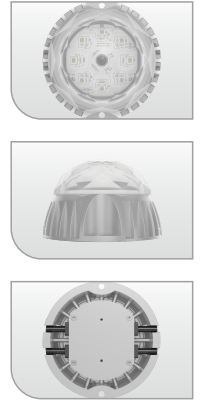
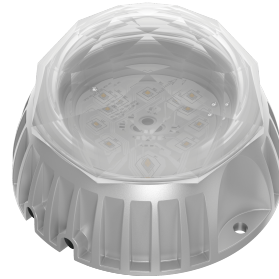
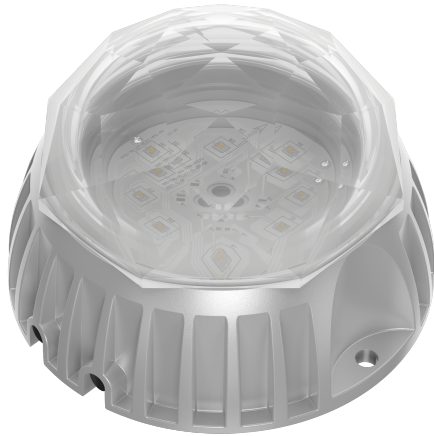
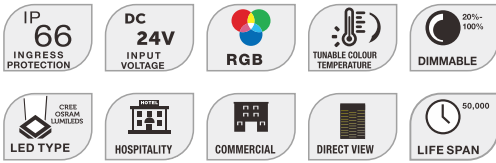


SP7D

视波特系列像素灯
Spot Series SP7D



ICON

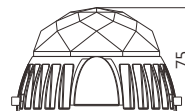


性能特点

- 小尺寸超高亮度的单像素LED灯，适合于组成像素密度较低的LED像素灯阵列，通常用于与建筑玻璃幕墙的桁架结构相结合，显示图案色彩变化效果。
- 铝合金压铸成型外壳，表面喷塑或阳极氧化防腐处理，可选择菱形透明面罩和菱形扩散面罩。
- 采用灯具结构防水、防静电，防护等级达IP 66。
- 外观可根据幕墙颜色定制，让产品更好的融入建筑。
- DC24V供电，确保馈电、信号有效传输、线路损耗低。
- 恒流驱动，内建PWM灰度控制，灰度级别为256/65536。

产品尺寸图

单位：mm

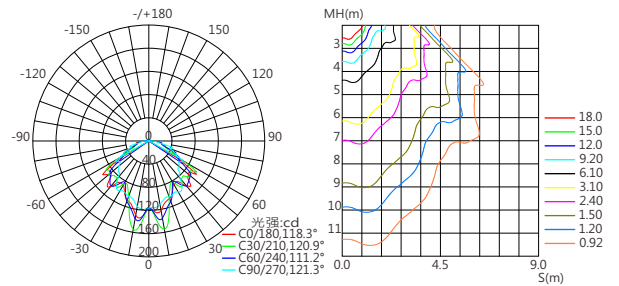


配光/空间等照曲线图

- 光源规格：CREE XP-E2
- 光束角 (50%)：120°

平均光束角(50%):117.9度

单位：lx



注：测试数据以SP7D-W0115-0006CHX-00测得，不同规格之灯具测试数据会有差异。

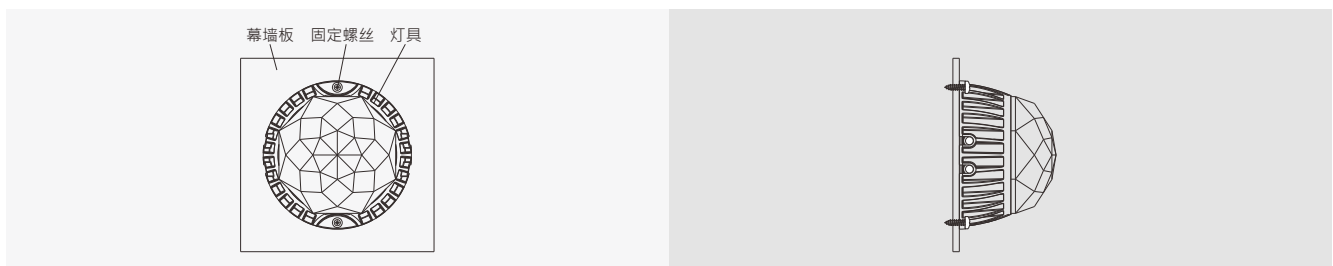
光束角示意图



技术规格参数

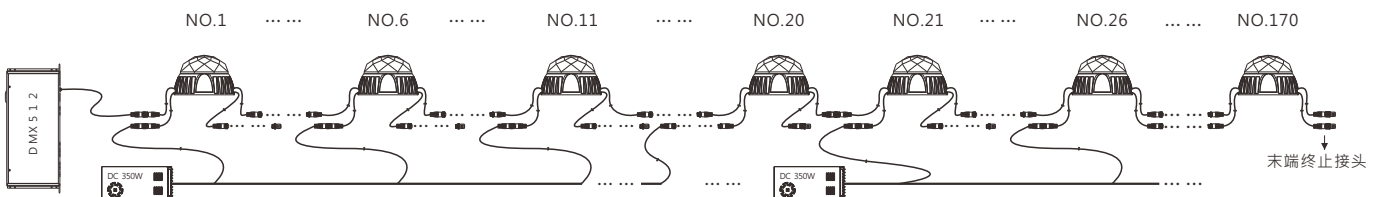
LED 类型		CREE / OSRAM / LUMILEDS	
LED 数量	6颗(1W 350mA)		6颗(2W 500mA)
系统功耗(MAX, ±10%)	7.2W		10.8W
光通量	560 lm@3000K菱形透明面罩		864 lm@3000K菱形透明面罩
光效	78 lm/W		80 lm/W
灰度级别	8bit*3 _(256*256*256) 16bit*3 _(65536*65536*65536)		
可视角度	120°		
供电类型	DC24V		
环境范围	-40°C~50°C(温度) / 10%~95%RH(湿度)		
材质(主体)	精铸铝合金+PMMA面罩(透明/扩散可选)		
连接线类型	信号/电源: 户外专用橡胶护套线		
规格尺寸(不含支架)	Φ115*75mm		
重量	0.6kg		
像素点数量	1		
控制类型	DMX512		
防护等级	IP 66		
使用寿命	≥50000小时		
使用环境	室外		
光源颜色	光通量		
6500K	755 lm Ra 70		1100 lm Ra 70
5700K	605 lm Ra 70		1070 lm Ra 70
5000K	590 lm Ra 70		1025 lm Ra 70
4000K	580 lm Ra 80		995 lm Ra 80
3000K	560 lm Ra 80		864 lm Ra 80
2700K	531 lm Ra 80		732 lm Ra 80
2200K	443 lm -		689 lm -
Red	308 lm		509 lm
Green	338 lm		552 lm
Blue	115 lm		204 lm
RGB	290 lm		450 lm
RGB+W	-		-

安装示意图



系统连接图

每个灯具1个像素点。



- 电源连接部分仅供参考，实际以现场情况为准。
- 产品规格更新，如有需要，请与我司联系！